

Aşağıdaki tabloda BIST 30 şirketlerinin son üç aylık yabancı takas oranlarını, oran değişimlerini, bu dönemki en düşük ve en yüksek yabancı takas oranlarını ve ilgili tarihlere dair fiyatlar ile yabancı yatırımcıların son dönem aktivitelerini görebilirsiniz.

Tablodaki verilere baktığımızda, yüksek yabancı takas oranına karşın TCELL, BIMAS, TUPRS, TOASO ve KOZAL hisselerinde pozisyon azalışı dikkat çekiyor.

XU030 Yabancı Takas Oranları (YTO), Son 3 Ay

15 Mart 2024 Cuma işlemleri sonucu oluşan,
19 Mart 2024 Salı takas verileri kullanılmıştır.

Kod	Son Fiyat	Son Yab. Tks. Oranı	Δ (Oran, bp)			Son 3 Ay En Yüksek / En Düşük Yabancı Takas Oranı(YTO)	Δ (Oran, bp)	Tks.Tarihi ve YTO Eğilimi	Fiyat (T-2)	Δ (Fiyat,%)	Yabancı Aksiyonu
			1 hafta	1 ay	3 ay						
TCELL	63.90	65.63	-61	-198	-390	En Düşük 65.63 En Yüksek 69.62	0 -398	19.03.2024 09.01.2024	▲ 63.60 61.25	0.5 4.3	Satıcılar
KCHOL	175.20	60.92	-15	-224	65	En Düşük 59.68 En Yüksek 63.35	124 -243	22.12.2023 13.02.2024	▼ 143.00 172.70	22.5 1.4	Satıcılar
AKBNK	40.14	57.53	-65	45	258	En Düşük 54.94 En Yüksek 58.43	259 -90	25.12.2023 14.03.2024	▼ 39.10 43.78	2.7 -8.3	Dengeli
BIMAS	378.75	48.61	-15	-146	-81	En Düşük 48.61 En Yüksek 50.14	0 -153	19.03.2024 13.02.2024	▲ 378.50 396.50	0.1 -4.5	Satıcılar
SAHOL	75.05	46.08	-25	-21	-111	En Düşük 44.91 En Yüksek 47.86	117 -177	05.02.2024 19.01.2024	▲ 73.40 69.75	2.2 7.6	Son Dönemde Satıcılar
FROTO	1,068.00	41.94	-69	142	288	En Düşük 38.84 En Yüksek 42.63	310 -69	12.01.2024 12.03.2024	▼ 768.00 1,110.00	39.1 -3.8	Dengeli
ISCTR	10.33	39.26	-41	70	13	En Düşük 38.01 En Yüksek 39.83	125 -57	25.01.2024 14.03.2024	▼ 9.55 11.07	8.1 -6.7	Dengeli
TUPRS	165.20	37.91	-86	-124	-212	En Düşük 37.91 En Yüksek 40.35	0 -245	19.03.2024 25.12.2023	▲ 163.00 152.50	1.3 8.3	Son Dönemde Satıcılar
YKBNK	22.04	37.56	-110	-166	112	En Düşük 35.62 En Yüksek 39.47	194 -191	29.12.2023 16.02.2024	▼ 19.16 23.52	15.0 -6.3	Dengeli
TOASO	271.25	34.08	-72	-238	-652	En Düşük 34.08 En Yüksek 40.60	0 -652	19.03.2024 19.12.2023	▲ 265.50 233.70	2.2 16.1	Dengeli
ASELS	55.15	30.92	-39	66	100	En Düşük 29.60 En Yüksek 31.83	132 -90	22.12.2023 08.03.2024	▼ 46.02 54.90	19.8 0.5	Dengeli
THYAO	268.50	30.00	-90	-249	-390	En Düşük 29.88 En Yüksek 34.57	12 -457	15.03.2024 31.01.2024	▲ 272.00 274.00	-1.3 -2.0	Son Dönemde Satıcılar
ENKAI	36.40	29.19	29	-35	12	En Düşük 28.87 En Yüksek 29.90	31 -71	01.03.2024 27.02.2024	▲ 37.20 40.96	-2.2 -11.1	Dengeli
PGSUS	775.00	23.76	-71	-144	94	En Düşük 22.54 En Yüksek 25.33	122 -157	21.12.2023 27.02.2024	▼ 666.50 852.00	16.3 -9.0	Dengeli
SISE	46.88	19.19	-24	-31	-136	En Düşük 19.16 En Yüksek 20.71	3 -153	15.03.2024 25.12.2023	▲ 47.24 47.66	-0.8 -1.6	Son Dönemde Satıcılar
EREGL	44.08	17.59	-95	-55	-150	En Düşük 17.12 En Yüksek 19.35	47 -176	28.02.2024 20.02.2024	▲ 45.58 49.12	-3.3 -10.3	Son Dönemde Satıcılar
KOZAL	22.26	17.00	-131	-551	-666	En Düşük 17.00 En Yüksek 24.45	0 -745	19.03.2024 30.01.2024	▲ 23.22 20.88	-4.1 6.6	Dengeli
HEKTS	17.02	15.16	-86	-629	-543	En Düşük 15.16 En Yüksek 21.45	0 -629	19.03.2024 19.02.2024	▲ 17.26 21.60	-1.4 -21.2	Satıcılar
EKGYO	10.54	14.35	-49	-52	-117	En Düşük 13.32 En Yüksek 15.97	102 -163	08.03.2024 23.02.2024	▲ 10.68 10.93	-1.3 -3.6	Dengeli
ARCLK	148.00	14.30	25	-50	-259	En Düşük 14.05 En Yüksek 16.88	25 -259	12.03.2024 19.12.2023	▲ 156.00 128.30	-5.1 15.4	Dengeli
KRDMD	23.40	11.93	-69	-189	-106	En Düşük 11.93 En Yüksek 13.95	0 -202	19.03.2024 16.01.2024	▲ 23.86 26.12	-1.9 -10.4	Dengeli
ODAS	9.27	10.98	1	-200	-106	En Düşük 10.45 En Yüksek 13.14	53 -217	08.03.2024 26.01.2024	▲ 10.25 8.97	-9.6 3.3	Son Dönemde Alıcılar
PETKM	22.98	10.54	-8	-30	-5	En Düşük 9.98 En Yüksek 11.25	56 -71	15.01.2024 16.02.2024	▼ 20.04 23.72	14.7 -3.1	Dengeli
GARAN	61.35	10.34	-4	17	7	En Düşük 9.87 En Yüksek 10.57	47 -23	06.02.2024 14.03.2024	▼ 63.90 64.25	-4.0 -4.5	Son Dönemde Satıcılar
ALARK	123.90	9.84	-8	-12	-30	En Düşük 9.65 En Yüksek 10.75	19 -92	05.01.2024 01.03.2024	▼ 90.90 129.80	36.3 -4.5	Dengeli
SASA	37.74	9.65	-2	-37	-307	En Düşük 9.57 En Yüksek 12.72	8 -307	22.02.2024 19.12.2023	▲ 42.52 42.44	-11.2 -11.1	Son Dönemde Satıcılar
KONTR	231.40	8.53	18	-3	-31	En Düşük 8.13 En Yüksek 9.21	41 -68	15.01.2024 20.02.2024	▼ 234.60 261.75	-1.4 -11.6	Dengeli
GUBRF	165.70	8.36	14	310	-176	En Düşük 5.20 En Yüksek 10.48	316 -212	16.02.2024 21.12.2023	▲ 205.80 291.75	-19.5 -43.2	Son Dönemde Alıcılar
ASTOR	99.05	6.02	16	15	-29	En Düşük 5.19 En Yüksek 7.81	83 -179	14.03.2024 25.12.2023	▲ 107.70 94.50	-8.0 4.8	Son Dönemde Alıcılar
OYAKC	61.00	2.90	-4	79	17	En Düşük 2.00 En Yüksek 2.96	90 -6	15.02.2024 13.03.2024	▼ 66.25 66.90	-7.9 -8.8	Dengeli

- * Yabancıların görece daha çok tercih ettikleri (yabancı takas oranı yüksek) hisseler
- * Yabancıların görece daha az tercih ettikleri (yabancı takas oranı düşük) hisseler

BIST 100 Şirketlerinin periyodik yabancı takas oranı değişimleri

Aşağıdaki tabloda BIST 100 şirketlerinin son bir hafta, iki hafta, bir ay, üç ay ve altı aylık dönemlerde yabancı takas oranlarındaki değişimleri takası en çok artan ve azalan ilk on şirket bazında görebilirsiniz.

AKFYE, IZENR ve SDTTR son 6 aylık dönemde yabancı takas oranında devam eden düzenli artış ile ;KOZAL ise son 6 aylık dönemde yabancı takas oranında devam eden düzenli azalış ile dikkat çekmektedir.

YABANCI TAKAS ORANI EN ÇOK ARTAN İLK 10 HİSSE (BIST - 100, bp)

	Haftalık	2 Haftalık	Aylık	3 Aylık	6 Aylık
1	AKFYE 761 bp	AKFYE 1,016 bp	AKFYE 1,527 bp	AKFYE 2,415 bp	AKFYE 3,138 bp
2	DOAS 670 bp	DOAS 646 bp	DOAS 374 bp	TTKOM 507 bp	KAYSE 956 bp
3	IZENR 203 bp	IZENR 204 bp	GUBRF 310 bp	DOAS 437 bp	AKBNK 828 bp
4	SDTTR 109 bp	TTRAK 136 bp	IZENR 297 bp	IZENR 423 bp	IZENR 827 bp
5	TATEN 60 bp	SDTTR 122 bp	CCOLA 258 bp	CCOLA 411 bp	YKBNK 735 bp
6	AKSA 56 bp	ENERY 97 bp	TATEN 197 bp	SDTTR 340 bp	ASELS 647 bp
7	EGEEN 50 bp	TATEN 94 bp	MGROS 153 bp	MAVI 321 bp	SDTTR 627 bp
8	ALFAS 43 bp	ISDMR 78 bp	SDTTR 143 bp	KCAER 297 bp	MAVI 611 bp
9	EUREN 41 bp	AKSA 65 bp	FROTO 142 bp	FROTO 288 bp	CWENE 610 bp
10	BIENY 39 bp	EUREN 65 bp	CWENE 136 bp	AKBNK 258 bp	ENERY 554 bp

Haftalık Yabancı Takas Değişimleri

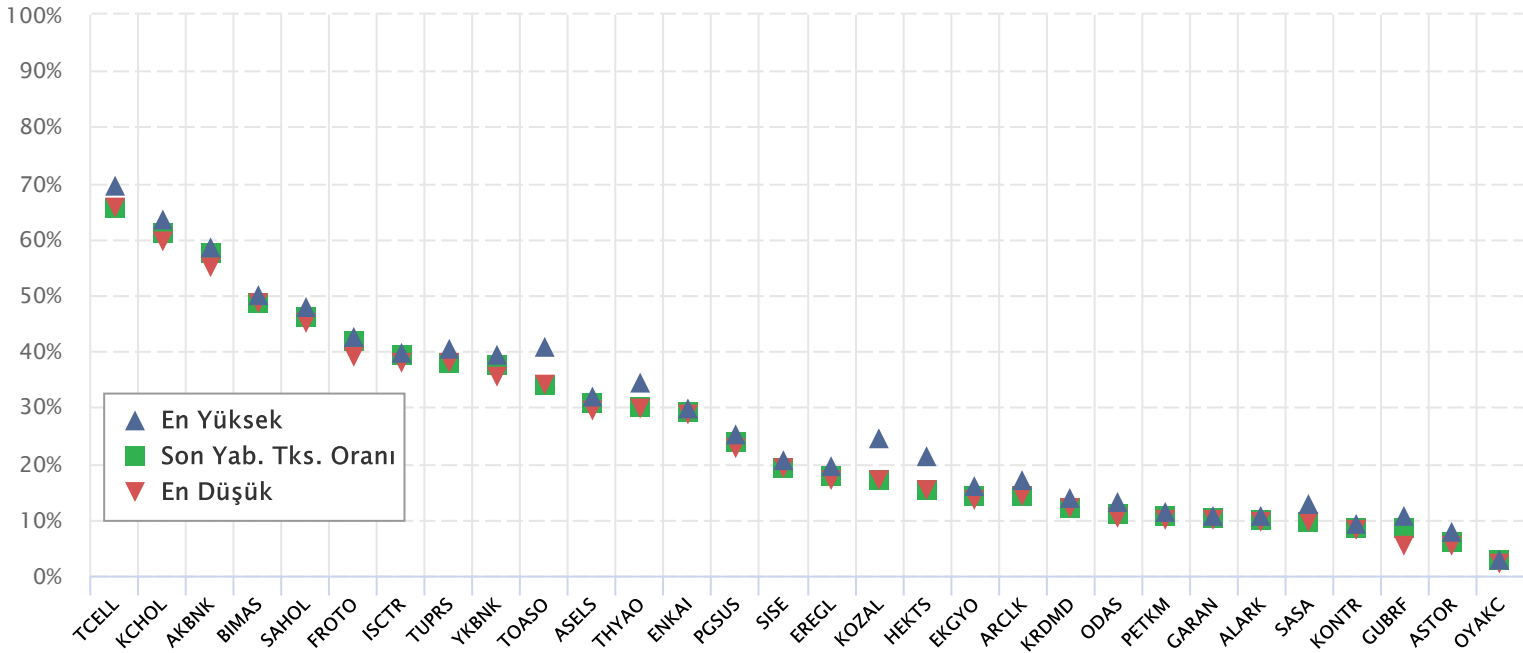


YABANCI TAKAS ORANI EN ÇOK AZALAN İLK 10 HİSSE (BIST - 100, bp)

	Haftalık	2 Haftalık	Aylık	3 Aylık	6 Aylık
1	MIATK -169 bp	HEKTS -354 bp	HEKTS -629 bp	PENTA -1,118 bp	TTRAK -1,155 bp
2	ENJSA -134 bp	ENJSA -220 bp	KOZAL -551 bp	KOZAL -666 bp	ENJSA -999 bp
3	KOZAL -131 bp	THYAO -180 bp	PENTA -365 bp	TOASO -652 bp	TOASO -857 bp
4	ULKER -128 bp	KAYSE -146 bp	ALBRK -352 bp	AKCNS -583 bp	TCELL -762 bp
5	TTKOM -113 bp	TCELL -137 bp	BOBET -278 bp	KOZAA -555 bp	KOZAA -723 bp
6	YKBNK -110 bp	ALBRK -135 bp	THYAO -249 bp	HEKTS -543 bp	KOZAL -618 bp
7	CANTE -103 bp	AEFES -128 bp	TOASO -238 bp	BOBET -434 bp	BOBET -447 bp
8	KAYSE -102 bp	TUPRS -122 bp	KCHOL -224 bp	THYAO -390 bp	BRSAN -406 bp
9	AGHOL -99 bp	KOZAL -122 bp	ENJSA -204 bp	TCELL -390 bp	ARCLK -354 bp
10	AEFES -97 bp	KOZAA -120 bp	ODAS -200 bp	TTRAK -371 bp	ODAS -316 bp

BIST 30 Şirketlerinin Son 3 Aylık Yabancı Takas Oranları

Aşağıdaki tabloda, BIST 30 şirketlerinin cari yabancı takas oranlarının son üç aylık dönemde gördükleri en yüksek ve en düşük yabancı takas oranlarına olan konumunu görebilirsiniz. Tablo, cari yabancı takas oranı en yüksek hisseden en düşük hisseye doğru sıralanmıştır.

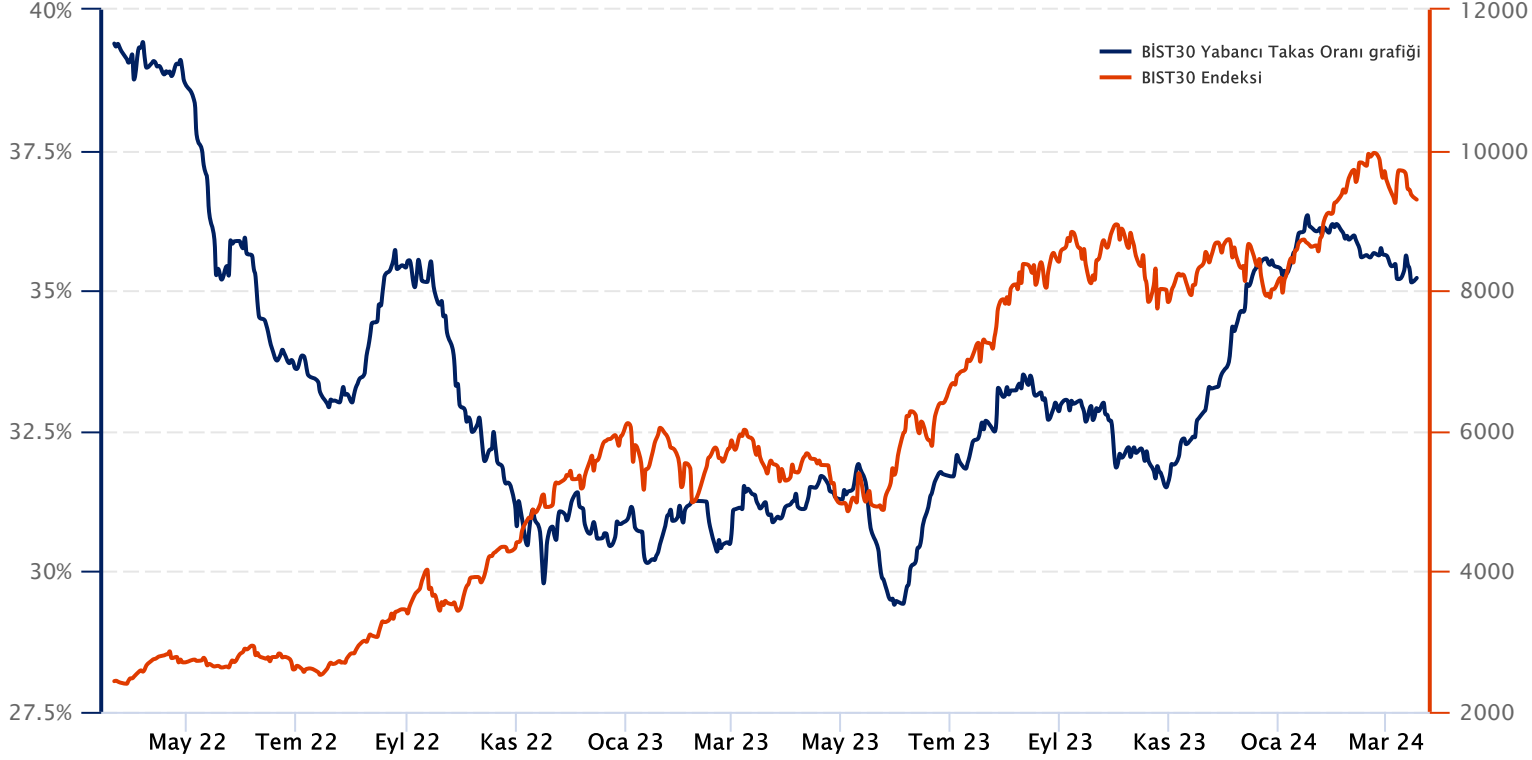


Kaynak: Finnet, Matriks, HLY Yatırım Danışmanlığı ve Bireysel Portföy Yönetimi

BIST 30 Yabancı Takas Oranı

Grafikteki verilere göre son iki yılda;

BIST 30 Endeksi Yabancı Takas Oranı 19/03/2024 tarihinde %35.18, minimum Yabancı Takas Oranı 31/05/2023 tarihinde %29.41, maksimum Yabancı Takas Oranı ise 06/04/2022 tarihinde %39.43 olarak gerçekleşmiştir.



Not: BIST 30 Yabancı Takas Oranı, endeks kapsamındaki şirketlerin endeks ağırlıkları ve yabancı takas oranları esas alınarak hesaplanmış olup Takasbank tarafından açıklanan yabancı takas oranından farklılık göstermektedir.

Kaynak: Finnet, Matriks, HLY Yatırım Danışmanlığı ve Bireysel Portföy Yönetimi

Yatırım Danışmanlığı ve Bireysel Portföy Yönetimi

Özlem ÜNAL
MüdürSemih Can ÖZER
UzmanSemih ÖZER
UzmanHuzeyfe KARAKUŞ
Uzmanytrdanismanligibpy@halkyatirim.com.tr
0 (216) 285 09 00

Çekince : "Yatırım Danışmanlığı hizmeti; aracı kurumlar, portföy yönetim şirketleri, mevduat kabul etmeyen bankalar ile müşteri arasında imzalanacak Yatırım Danışmanlığı sözleşmesi çerçevesinde sunulmaktadır. Burada yer alan bilgi, yorum ve tavsiyeleri, kişilerin yerindelik testi ile belirlendiği risk seviyeleri dikkate alınarak, Halk Yatırım Yatırım Danışmanlığı ve Araştırma birimi nezdinde güvenilir olduğuna inanılan bilgi kaynaklarından yararlanarak hazırlanmakta ve kişiye özel sunulmaktadır. Verilen bu tavsiyeler mali durumunuz ile risk ve getiri tercihlerinize uygun olmayabilir. Bu nedenle, risk yapınıza uygun olmayan şekilde sadece burada yer alan bilgilere dayanılarak yatırım kararı verilmesi beklentilerinize uygun sonuçlar doğurmayabilir. Size özel olarak tahsis edilen Yatırım Danışmanınız ile irtibata geçmeniz ve mali durumunuz ve risk seviyelerinize uygun kararları birlikte almanız tavsiye edilir.

Veri ve grafikler güvenilirliğine inandığımız güvenilir kaynaklardan derlenmiş olup, yapılan yorumlar sadece HALK YATIRIM MENKUL DEĞERLER A.Ş. Yatırım Danışmanlığı'nın beklentilerini yansıtmaktadır. Bu bilgiler ışığında yapılan ve yapılacak olan ileriye dönük yatırımların sonuçlarından Şirketimiz hiçbir şekilde sorumlu tutulamaz. Ayrıca, Halk Yatırım Menkul Değerler A.Ş.'nin yazılı izni olmadıkça içeriği kısmen ya da tamamen üçüncü kişilerce hiç bir şekil ve ortamda yayınlanamaz, iktisap edilemez, alıntı yapılamaz, kullanılamaz. İleti, gönderilen kişiye özel ve münhasırdır. İlave olarak, bu raporun gönderildiği ve yukarıdaki açıklamalarımız doğrultusunda kullanıldığı ülkelerdeki yasal düzenlemelerden kaynaklı tüm talep ve dava haklarımız saklıdır.

Uyarı Notu: Bu e-posta'nın içerdiği bilgiler (ekleri dahil olmak üzere) gizlidir. Onayımız olmaksızın üçüncü kişilere açıklanamaz. Bu mesajın gönderilmek istendiği kişi değilseniz, lütfen mesajı sisteminizden derhal siliniz. Halk Yatırım Menkul Değerler A.Ş. bu mesajın içerdiği bilgilerin doğruluğu veya eksiksiz olduğu konusunda bir garanti vermemektedir. Bu nedenle bilgilerin ne şekilde olursa olsun, içeriğinden, iletilmesinden, alınmasından, saklanmasından sorumlu değildir. Bu mesajın içeriği yazarına ait olup, Halk Yatırım Menkul Değerler A.Ş.'nin görüşlerini içermeyebilir.